

«СОГЛАСОВАНО»

Руководитель

Юго-Восточного управления МО СО

Е.Ю. Балайдина

« 05 » *сентября* 2024г.



«УТВЕРЖДАЮ»

Директор

ГБОУ СОШ с. Герасимовка

Н.А. Саяпина

« 05 » *сентября* 2024г.



«СОГЛАСОВАНО»

Начальник отделения

Госавтоинспекции МО МВД

России «Нефтегорский»

майор полиции

В.А. Смоляков

« 05 » *сентября* 2024г.



ПАСПОРТ

дорожной безопасности

государственного бюджетного общеобразовательного

учреждения Самарской области средней

общеобразовательной школы с. Герасимовка

муниципального района Алексеевский Самарской области

Общие сведения

Государственное бюджетное общеобразовательное учреждение Самарской области средняя общеобразовательная школа с. Герасимовка муниципального района Алексеевский Самарской области

Тип ОУ общеобразовательное учреждение

Юридический адрес ОУ: 446645, Самарская область, Алексеевский район, с. Герасимовка, ул. Школьная, д. 16

Фактический адрес ОУ: 446645, Самарская область, Алексеевский район, с. Герасимовка, ул. Школьная, д. 16

Руководители ОУ:

Директор Саяпина Нина Алексеевна, тел. 8(84671) 5-41-46
(фамилия, имя, отчество) (телефон)

Заместитель директора
по учебной работе Некрылова Елена Евгениевна, тел. 8(84671) 5-41-46
(фамилия, имя, отчество) (телефон)

Заместитель директора
по воспитательной работе Николаева Елена Михайловна, тел. 8(84671) 5-41-46
(фамилия, имя, отчество) (телефон)

Ответственные работник Юго-Восточного управления МО Самарской области
начальник отдела организации образования Исхаков А.М., тел. 8(84670) 2-13-38, ведущий специалист Бледнова О.Е., тел. 8(84670) 2-19-02
(должность) (фамилия, имя, отчество) (телефон)

Ответственные от Госавтоинспекции
начальник отделения Госавтоинспекции МО МВД России «Нефтегорский», майор полиции В.А. Смоляков, тел. 8 (84670) 2-19-85
(должность) (фамилия, имя, отчество) (телефон)

Ответственные работник за мероприятия
по профилактике детского травматизма Николаева Елена Михайловна, тел. 8(84671) 5-41-46
(фамилия, имя, отчество) (телефон)

Руководитель или ответственный работник дорожно-эксплуатационной организации,
осуществляющей содержание УДС Ненашев И.Н., тел. 8(84671) 2-13-70, 2-18-40
(фамилия, имя, отчество) (телефон)

Руководитель или ответственный работник дорожно-эксплуатационной организации,
осуществляющей ТСОДД Ненашев И.Н., тел. 8(84671) 2-13-70, 2-18-40
(фамилия, имя, отчество) (телефон)

Количество учащихся 36 человек

Наличие уголка по БДД Имеется в фойе на 1 этаже

Наличие класса по БДД Не имеется

Наличие автогородка (площадки) по БДД Не имеется

Наличие автобуса в ОУ Имеется 3 шт.

Владелец автобуса ГБОУ СОШ с. Герасимовка

Время занятий в ОУ:

1-ая смена: с 8.30 до 14.30

2-ая смена: нет

внеклассные занятия: 15.00-17.00

Телефоны оперативных служб:

- 8(84671) 2-22-81 Главный специалист по делам ГО и ЧС комитета по обеспечению безопасности населения м.р. Алексеевский
- 8(84671) 2-23-26, 9-01 Пожнадзор м.р. Алексеевский
- 8(84671) 2-15-49, 9-02 ОП № 58 м.р. Алексеевский
- 8(84670) 2-21-50, 2-19-85 ОГИБДД МО МВД России «Нефтегорский»
- 8(84671) 2-25-50, 9-03 Скорая помощь
- 8(84671) 2-11-04, 9-04 Аварийная служба газа м.р. Алексеевский
- 8(84670) 2-10-89 Управление Роспотребнадзора в Нефтегорском районе
- 8(84670) 2-11-38 Руководитель Юго-Восточного управления МО СО
- 8(84671) 2-16-72 Начальник Алексеевского территориального отдела образования
- 8(84671) 5-41-46 Директор ГБОУ СОШ с. Герасимовка

Содержание

I. План-схемы ГБОУ ОШ с. Герасимовка:

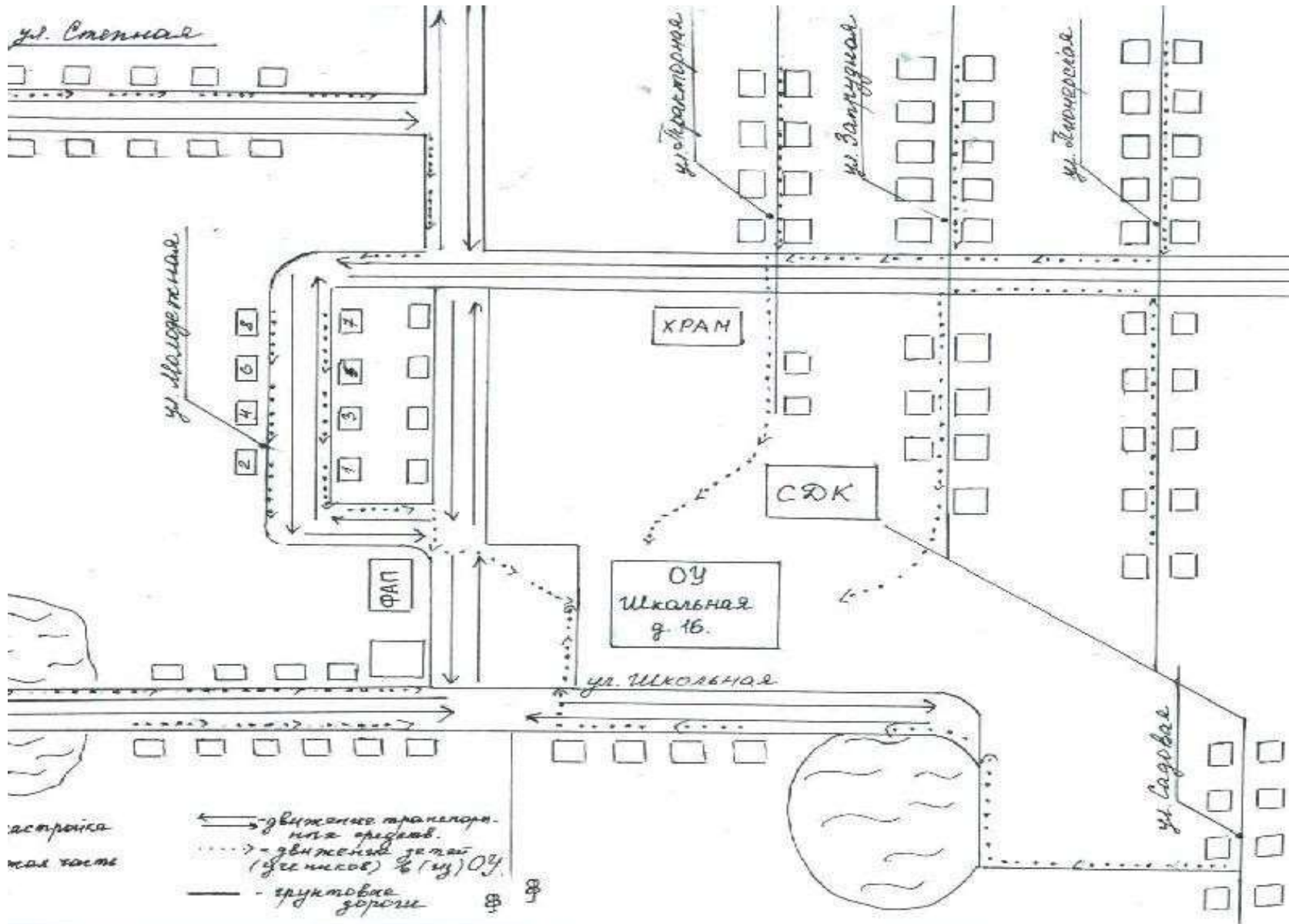
1. район расположения ГБОУ СОШ с. Герасимовка, Богатовского и Первокоммунарского филиалов, пути движения транспортных средств и детей (обучающихся, воспитанников);
2. организация дорожного движения в непосредственной близости от образовательных учреждений с размещением соответствующих технических средств, маршруты движения детей и расположение парковочных мест.

II. Информация об обеспечении безопасности перевозок детей специальными транспортными средствами (автобусами):

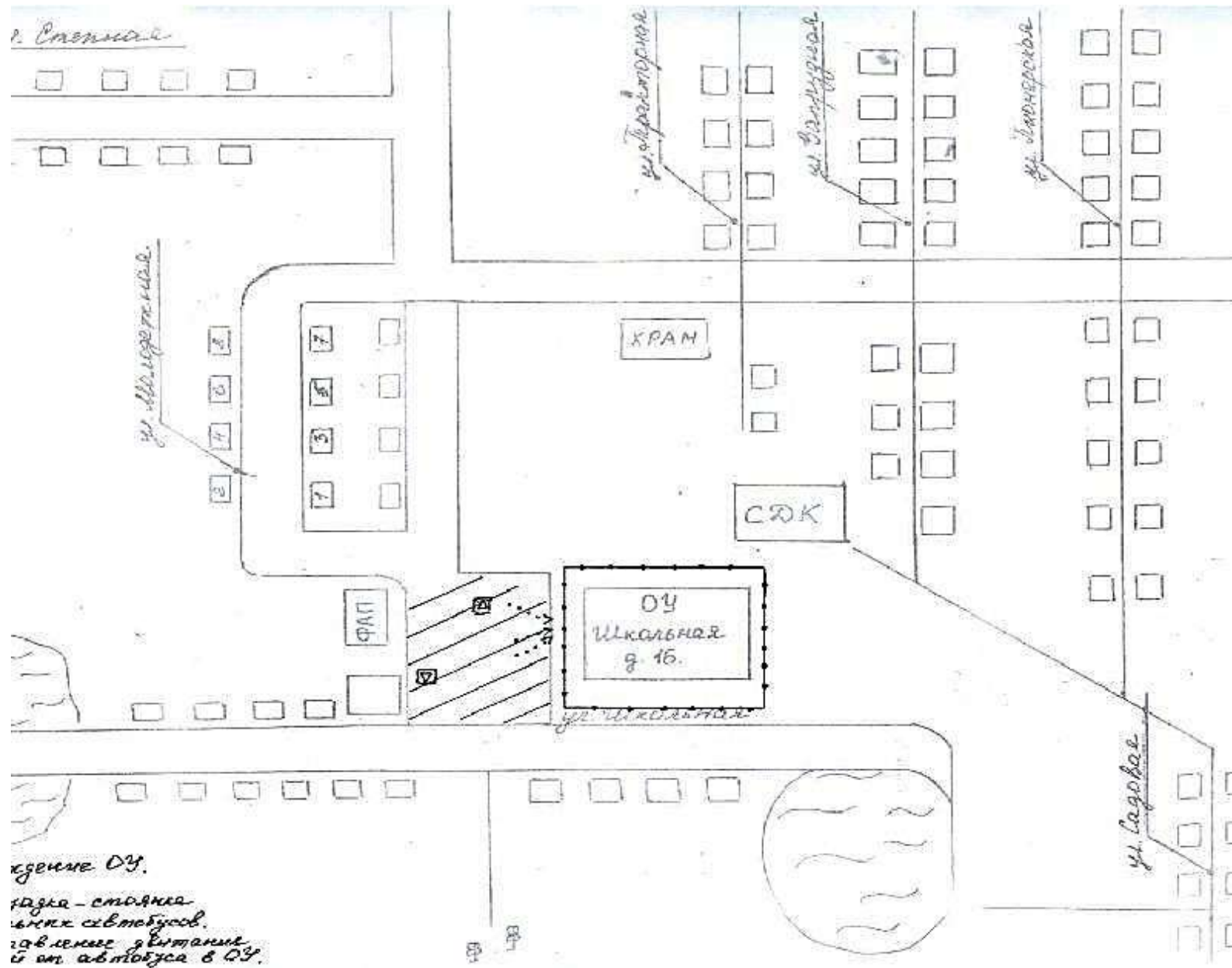
1. общие сведения;
2. маршрут движения автобусов до ОУ.

I. План-схемы ОУ

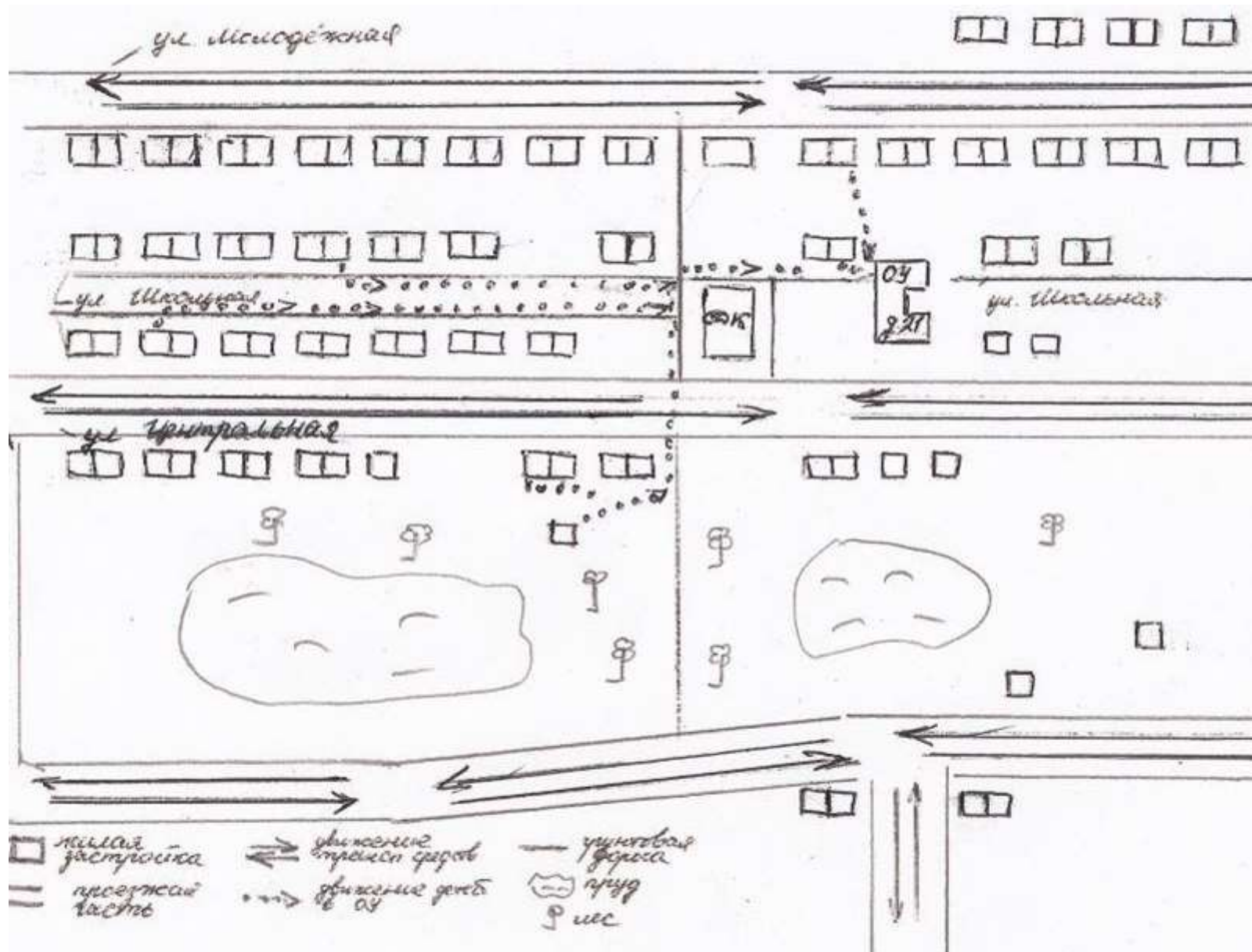
План-схема района расположения ГБОУ СОШ с. Герасимовка, пути движения транспортных средств и детей (учеников)



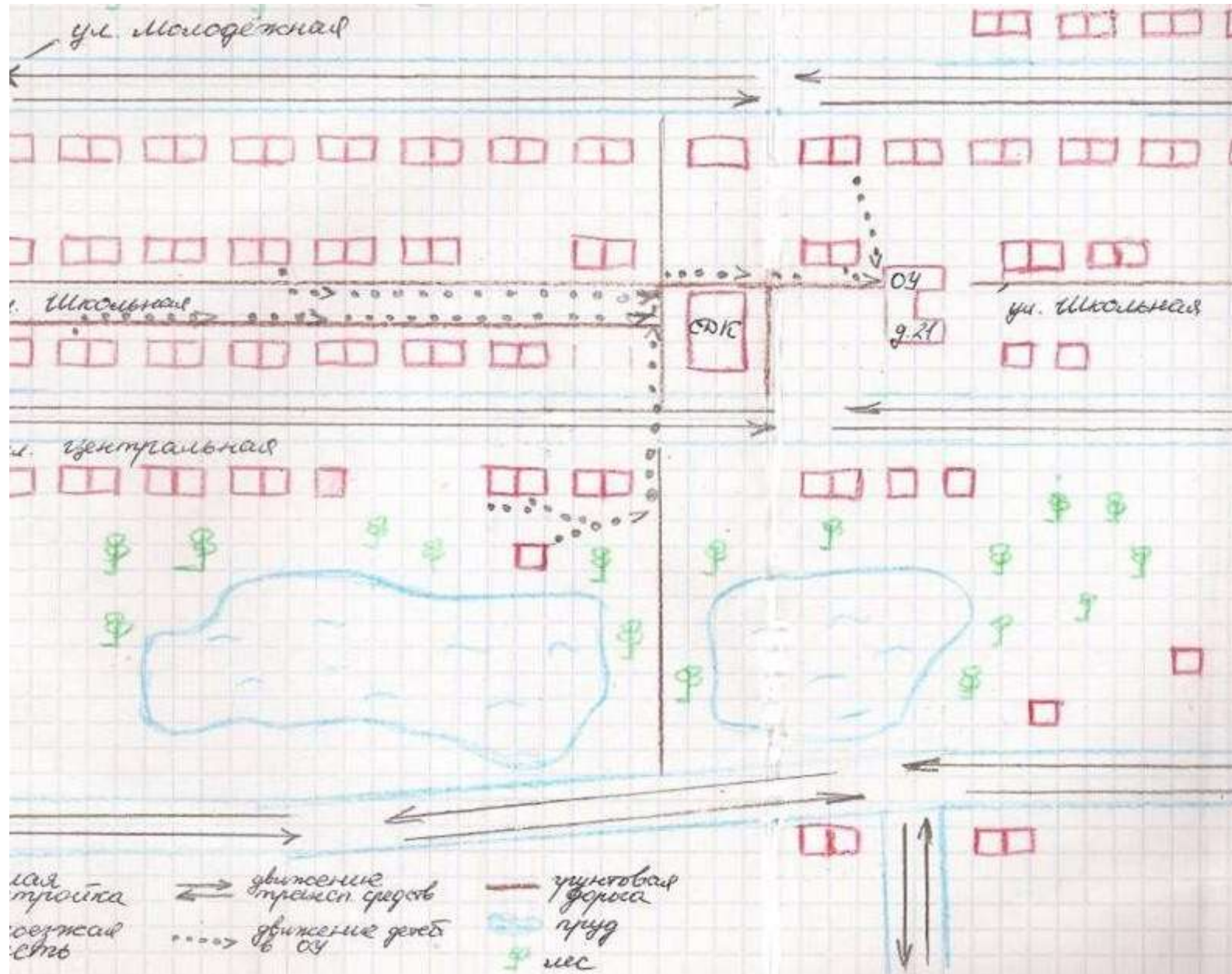
Организация дорожного движения в непосредственной близости от ГБОУ СОШ с. Герасимовка с размещением соответствующих технических средств, маршруты движения детей и расположение парковочных мест



План-схема района расположения Богатовского филиала ГБОУ СОШ с. Герасимовка,
пути движения транспортных средств и детей (воспитанников)



Организация дорожного движения в непосредственной близости от Богатовского филиала ГБОУ СОШ с. Герасимовка с размещением соответствующих технических средств, маршруты движения детей и расположение парковочных мест



План-схема района расположения Первокоммунарского филиала ГБОУ СОШ с. Герасимовка,
пути движения транспортных средств и воспитанников



Маршруты движения групп детей от ОУ к стадионам, парку или спортивно-оздоровительному комплексу в ГБОУ СОШ с. Герасимовка, Богатовском филиале, Первокоммунарском филиале – отсутствуют.

Пути движения транспортных средств к местам разгрузки/погрузки и рекомендуемых безопасных путей передвижения детей по территории образовательного учреждения – доставка грузов в ГБОУ СОШ с. Герасимовка, Богатовский филиал, Первокоммунарский филиал автомобильным транспортом не осуществляется.

II. Информация об обеспечении безопасности перевозок детей специальными транспортными средствами (автобусами)

Общие сведения

1. Марка ГАЗель БИЗНЕС

Модель 322121

Государственный номер В 338 УК 763

Соответствие конструкции требованиям, предъявляемым к школьным автобусам соответствует

Сведения о водителе автобуса марки ГАЗель БИЗНЕС

Фамилия, имя, отчество	Принят на работу	Стаж в категории и D	Дата предстоящего мед. осмотра	Период проведения стажировки	Повышение квалификации	Допущенные нарушения ПДД
Барбаши н Владими р Петрович	01.09.2008г	23 года	август 2025г.	-	ноябрь 2023г.	-

Организационно-техническое обеспечение автобуса марки ГАЗель БИЗНЕС

- 1) Лицо, ответственное за обеспечение безопасности дорожного движения:
Саяпина Нина Алексеевна назначена 17.07.2003г., прошла аттестацию 06.02.2019г., телефон 8(84671) 5-41-46
- 2) Организация проведения предрейсового медицинского осмотра водителя осуществляет мед. сестра Еременко Ирина Николаевна на основании Договора № 28 от 09.01.2024г. на оказание услуг по предрейсовому и послерейсовому медицинскому осмотру водителей с ГБУЗ СО «Нефтегорская центральная районная больница им. Н.И.Звягинцева» действительного до 31.12.2024г.
- 3) Организация проведения предрейсового технического осмотра транспортного средства осуществляет директор школы Саяпина Нина Алексеевна на основании приказа № 339 от 25.08.2024г. по ГБОУ СОШ с. Герасимовка действительного до 25.08.2025г.
- 4) Дата очередного технического осмотра 12.12.2024г.
- 5) Место стоянки автобуса в нерабочее время – школьный двор. Меры, исключающие несанкционированное использование – сторож ГБОУ СОШ с. Герасимовка.

Сведения о владельце автобуса марки ГАЗель БИЗНЕС

Юридический адрес владельца 446645 Самарская область, Алексеевский район, с. Герасимовка, ул. Школьная, д. 16

Фактический адрес владельца 446645 Самарская область, Алексеевский район, с. Герасимовка, ул. Школьная, д. 16

Телефон ответственного лица 8(84671) 5-41-46

2. Марка ГАЗ

Модель A66R33

Государственный номер М 240 МН 763

Соответствие конструкции требованиям, предъявляемым к школьным автобусам соответствует

Сведения о водителе автобуса марки ГАЗ

Фамилия, имя, отчество	Принят на работу	Стаж в категории Д	Дата предстоящего осмотра	Период проведения стажировки	Повышение квалификации	Допущенные нарушения ПДД
Бредихин Олег Александрович	22.01.2024г.	11 лет	август 2025г.	-	-	-

Организационно-техническое обеспечение автобуса марки ГАЗ

- 1) Лицо, ответственное за обеспечение безопасности дорожного движения:
Саяпина Нина Алексеевна назначена 17.07.2003г., прошла аттестацию 06.02.2019г., телефон 8(84671) 5-41-46
- 2) Организация проведения предрейсового медицинского осмотра водителя осуществляет мед. сестра Еременко Ирина Николаевна на основании Договора № 28 от 09.01.2024г. на оказание услуг по предрейсовому и послерейсовому медицинскому осмотру водителей с ГБУЗ СО «Нефтегорская центральная районная больница им. Н.И.Звягинцева» действительного до 31.12.2024г.
- 3) Организация проведения предрейсового технического осмотра транспортного средства осуществляет директор школы Саяпина Нина Алексеевна на основании приказа № 339 от 25.08.2024г. по ГБОУ СОШ с. Герасимовка действительного до 25.08.2025г.
- 4) Дата очередного технического осмотра 24.10.2024г.
- 5) Место стоянки автобуса в нерабочее время – школьный двор. Меры, исключающие несанкционированное использование – сторож ГБОУ СОШ с. Герасимовка.

Сведения о владельце автобуса марки ГАЗ

Юридический адрес владельца 446645 Самарская область, Алексеевский район, с. Герасимовка, ул. Школьная, д. 16

Фактический адрес владельца 446645 Самарская область, Алексеевский район, с. Герасимовка, ул. Школьная, д. 16

Телефон ответственного лица 8(84671) 5-41-46

3. Марка ЛУИДОР

Модель 2250ЕО

Государственный номер В 247 ВК 763

Соответствие конструкции требованиям, предъявляемым к школьным автобусам соответствует

Сведения о водителе автобуса марки ЛУИДОР

Фамилия, имя, отчество	Принят на работу	Стаж в категории D	Дата предстоящего мед. осмотра	Период проведения стажировки	Повышение квалификации	Допущены ли нарушения ПДД
Сысоев Сергей Александрович	01.04.2003г.	31 год	август 2025г.	-	ноябрь 2023г.	-

Организационно-техническое обеспечение автобуса марки ЛУИДОР

- 1) Лицо, ответственное за обеспечение безопасности дорожного движения:
Саяпина Нина Алексеевна назначена 17.07.2003г., прошла аттестацию 06.02.2019г., телефон 8(84671) 5-41-46
- 2) Организация проведения предрейсового медицинского осмотра водителя осуществляет мед. сестра Еременко Ирина Николаевна на основании Договора № 28 от 09.01.2024г. на оказание услуг по предрейсовому и послерейсовому медицинскому осмотру водителей с ГБУЗ СО «Нефтегорская центральная районная больница им. Н.И.Звягинцева» действительного до 31.12.2024г.
- 3) Организация проведения предрейсового технического осмотра транспортного средства осуществляет директор школы Саяпина Нина Алексеевна на основании приказа № 339 от 25.08.2024г. по ГБОУ СОШ с. Герасимовка действительного до 25.08.2025г.
- 4) Дата очередного технического осмотра 05.09.2025г.
- 5) Место стоянки автобуса в нерабочее время – школьный двор. Меры, исключающие несанкционированное использование – сторож ГБОУ СОШ с. Герасимовка.

Сведения о владельце автобуса марки ЛУИДОР

Юридический адрес владельца 446645 Самарская область, Алексеевский район, с. Герасимовка, ул. Школьная, д. 16

Фактический адрес владельца 446645 Самарская область, Алексеевский район, с. Герасимовка, ул. Школьная, д. 16

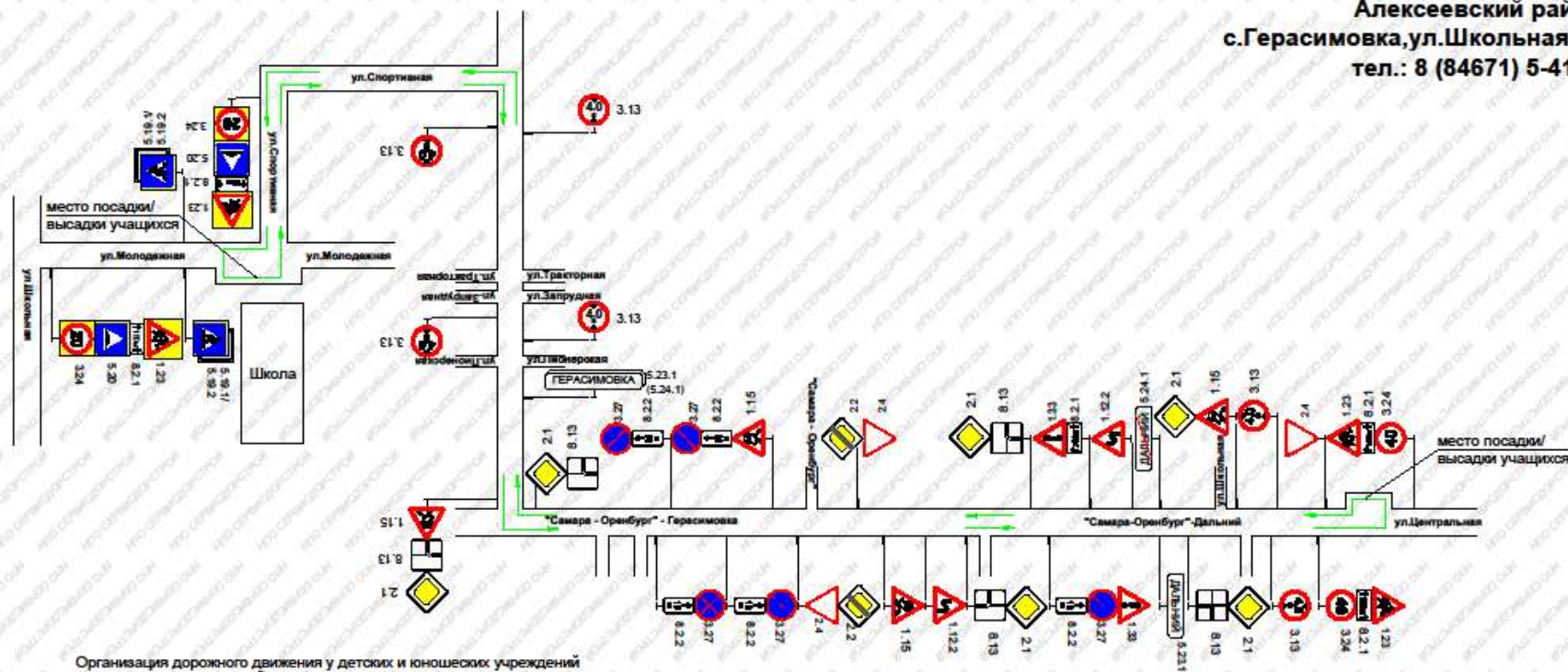
Телефон ответственного лица 8(84671) 5-41-46

1. Сведения об организациях, осуществляющих перевозку детей специальным транспортным средством (автобусом) не используются транспортные средства других организаций.

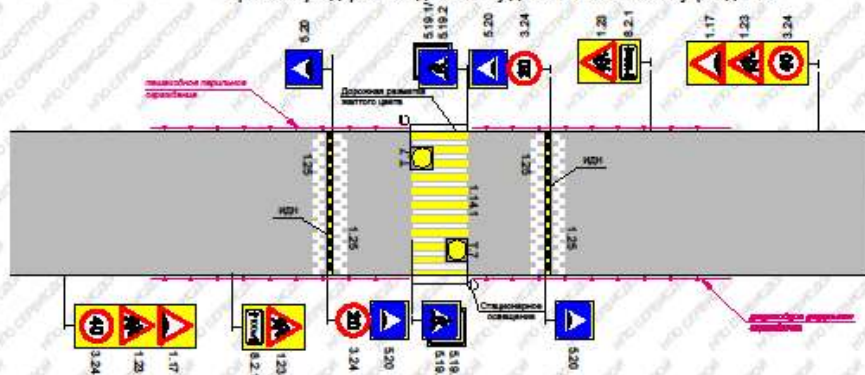
2. Сведения о ведении журнала инструктажа ведутся 5 видов (Журнал периодического инструктажа водителей по БДД, Журнал учета специального инструктажа водителей по БДД, Журнал учета сезонного инструктажа водителей по БДД, Журнал учета предрейсового инструктажа водителей по БДД, Журнал учета вводного инструктажа водителей по БДД).

Схема маршрута с указанием опасных участков, линейных и дорожных сооружений маршрут "с. Герасимовка - п. Дальний - с. Герасимовка"

ГБОУ СОШ с. Герасимовка
446645, Самарская область,
Алексеевский район,
с.Герасимовка,ул.Школьная, 16
тел.: 8 (84671) 5-41-46



Организация дорожного движения у детских и юношеских учреждений

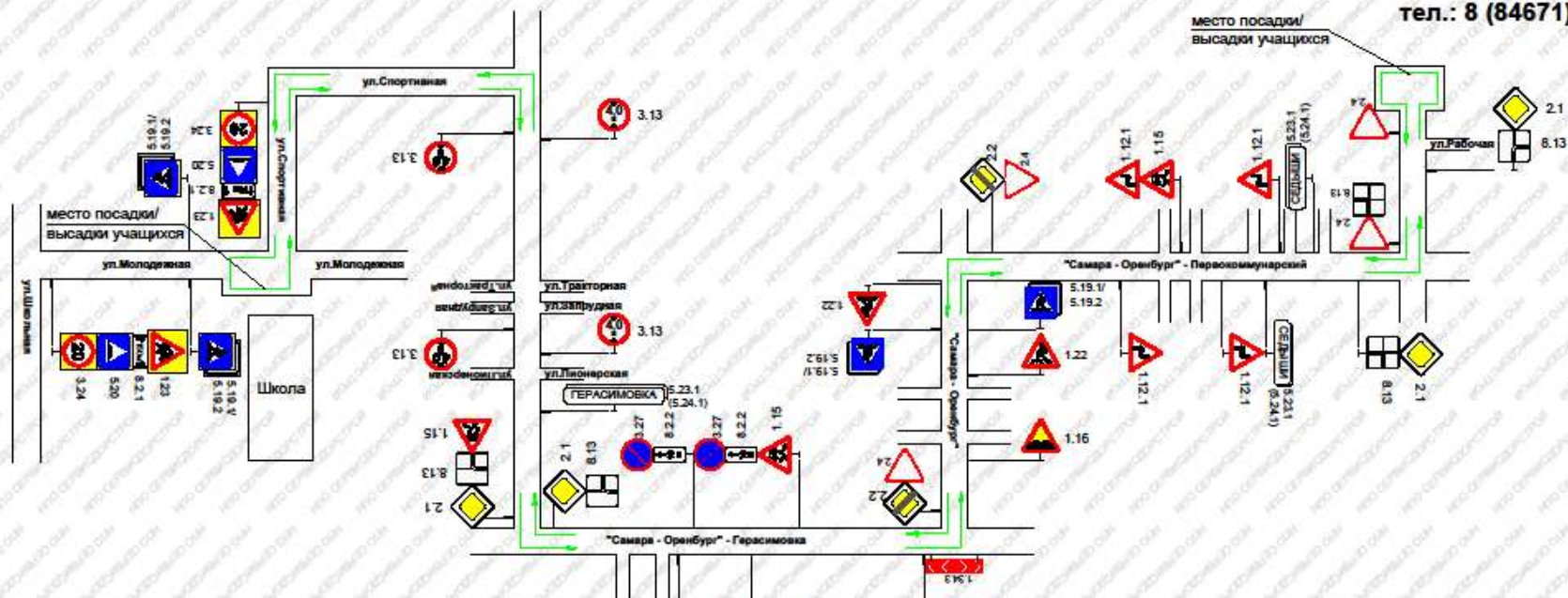


ПРИМЕЧАНИЕ:

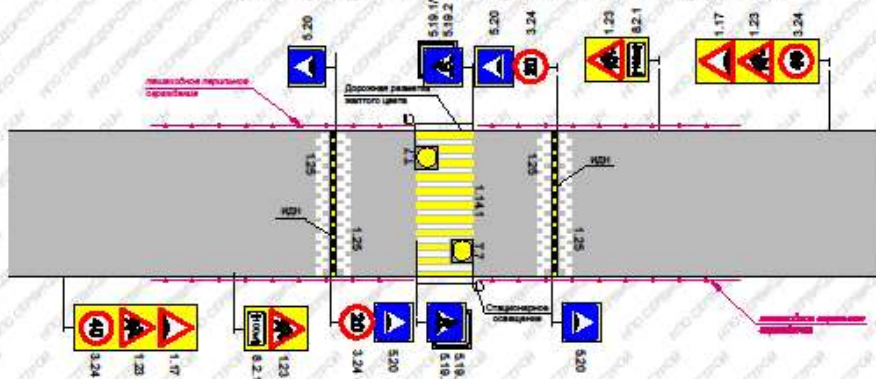
- В целях обеспечения безопасности пешеходов у детских учреждений, согласно ГОСТ Р 52289-2004 от 28.02.2014г. следует предусмотреть следующие мероприятия
- пешеходный переход должен быть оборудован дорожными знаками, разметкой, стационарным наружным освещением (с питанием от распределительных сетей или автономных источников);
 - для размещения знаков «Пешеходный переход» (5.19.1-2) и «Дети» (1.23) необходимо в обязательном порядке использовать светоотражающие щиты желто-зеленого цвета;
 - между линиями разметки 1.14.1 допускается окрашивать покрытие проезжей части краской для дорожной разметки желтого цвета или укладывать желтое покрытие противоскользяния;
 - установить ограждения перильного типа – у наземных пешеходных переходов, расположенных на участках дорог или улиц, проходящих вдоль детских учреждений, с обеих сторон дороги или улицы на протяжении не менее 50 м в каждую сторону от нерегулируемого пешеходного перехода;
 - установить светофоры Т.7.7 над проезжей частью для каждого направления движения, непрерывно мигающие желтым цветом;
 - установить искусственные неровности за 10-15 м до наземного нерегулируемого пешеходного перехода у детских и юношеских учебно-воспитательных учреждений.

Схема маршрута с указанием опасных участков, линейных и дорожных сооружений маршрут "с. Герасимовка - п. Седыши - с. Герасимовка"

ГБОУ СОШ с. Герасимовка
446645, Самарская область,
Алексеевский район,
с.Герасимовка, ул.Школьная, 16
тел.: 8 (84671) 5-41-46



Организация дорожного движения у детских и юношеских учреждений



ПРИМЕЧАНИЕ:

В целях обеспечения безопасности пешеходов у детских учреждений, согласно ГОСТ Р 52289-2004 от 28.02.2014г. следует предусмотреть следующие мероприятия

- пешеходный переход должен быть оборудован дорожными знаками, разметкой, стационарным наружным освещением (с питанием от распределительных сетей или автономных источников);
- для размещения знаков «Пешеходный переход» (5.19.1-2) и «Дети» (1.23) необходимо в обязательном порядке использовать светоотражающие штыри желто-зеленого цвета;
- между линиями разметки 1.14.1 допускается окрашивать покрытие проезжей части краской для дорожной разметки желтого цвета или устраивать желтое покрытие противоскольжения;
- установить ограждения перильного типа – у наземных пешеходных переходов, расположенных на участках дорог или улиц, проходящих вдоль детских учреждений с обеих сторон дороги или улицы на протяжении не менее 50 м в каждую сторону от регулируемого пешеходного перехода;
- установить светофоры Т.7.7 над проезжей частью для каждого направления движения, непрерывно мигающие желтым цветом;
- установить искусственные неровности за 10-15 м до наземного нерегулируемого пешеходного перехода у детских и юношеских учебно-воспитательных учреждений.

Схема маршрута с указанием опасных участков, линейных и дорожных сооружений маршрута "с. Герасимовка - с. Корнеевка - с. Герасимовка"

ГБОУ СОШ с. Герасимовка
446645, Самарская область,
Алексеевский район,
с.Герасимовка, ул.Школьная, 16
тел.: 8 (84671) 5-41-46

