

**Ш**

**А**

**Г**

**ШКОЛЬНАЯ  
актуальная  
газета**



**Информационный выпуск  
Безопасность дорожного движения**

## Безопасный путь. Дорога в школу.



**Проезжая часть** – это часть дороги, по которой движутся автомобили, автобусы, троллейбусы и трамваи (транспортные средства).



Человек, управляющий транспортным средством – **водитель**.



Если кто-то едет на велосипеде, то он – **велосипедист**. Он тоже водитель. Для него есть свои правила дорожного движения, которые он должен выполнять.



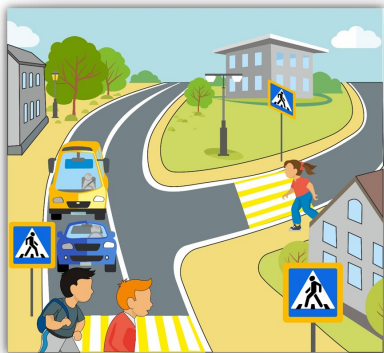
**Пешеходы** передвигаются по тротуарам, пешеходным и велопешеходным дорожкам, пересекают проезжую часть по переходам. Когда мы передвигаемся пешком – мы являемся пешеходами.



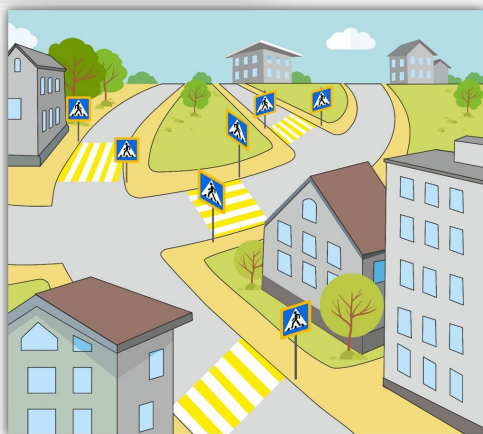
Когда мы едем в автобусе, троллейбусе, трамвае, автомобиле – то мы **пассажиры**.



**Участниками дорожного движения** называют всех людей – и пешеходов, и водителей и пассажиров.



Чтобы успеть вовремя в школу,  
важно знать,  
**сколько времени займет дорога  
от дома до школы.**  
Пусть дорога в школу будет чуть  
длиннее, но зато безопаснее.



Как дойдут до школы дети из  
разных домов?



## Какие утверждения вы считаете верными?

- ⇒ Из дома выхожу в последнюю минуту, потому что быстро бегаю
- ⇒ Дорогу перехожу по пешеходному переходу со светофором, или если нет светофора, то по подземному пешеходному переходу
- ⇒ Прежде чем ступить на проезжую часть дороги внимательно смотрю не приближаются ли автомобили
- ⇒ По дороге, не оборудованной тротуаром двигаюсь по правой обочине
- ⇒ На проезжей части можно кататься на роликовых коньках
- ⇒ Пешеход передвигается пешком в местах специально предназначенных для пешеходов, которые называются тротуарами
- ⇒ Я пассажир, если еду в автобусе, троллейбусе, трамвае, или в автомобиле с родителями
- ⇒ Участниками дорожного движения являются: пешеходы, пассажиры, водители
- ⇒ Выйдя из автобуса, перейду дорогу по ближайшему пешеходному переходу после того как автобус уедет

## Как перейти дорогу на перекрёстке.



В городах многие перекрестки оборудованы светофорами. Это **РЕГУЛИРУЕМЫЕ ПЕРЕКРЕСТКИ**. Сигналы светофора показывают, когда можно двигаться автомобилям и когда можно переходить проезжую часть пешеходам. На перекрестке перейти дорогу сложно, потому что автомобили могут поворачивать и выехать из-за спины, поэтому прежде, чем выйти на пешеходный переход всегда надо убедиться что автомобили остановились и вас пропускают.



На **НЕРЕГУЛИРУЕМЫХ ПЕРЕКРЕСТКАХ** нет светофоров. Переходить проезжую часть можно только когда, когда вы уверены, что приближающихся автомобилей нет, либо автомобили остановились и пропускают пешеходов. Но лучше, когда рядом есть взрослые, которых всегда можно попросить о помощи при переходе проезжей части дороги.

## Как перейти дорогу, выйдя из автобуса.



Если за городом нет пешеходного перехода, дождись, когда уедет автобус, убедившись, что приближающихся автомобилей нет, перейди проезжую часть.



Выйдя из автобуса, дождись, когда автобус уедет, дойди до ближайшего пешеходного перехода, перейди по пешеходному переходу проезжую часть.



Если рядом с местом остановки автобуса есть подземный пешеходный переход или надземный, то воспользуйся ими.

## **Правила поведения пассажиров в местах остановки маршрутного транспорта.**

- ✓ ожидать маршрутный транспорт (автобус, троллейбус, трамвай) надо в обозначенных дорожными знаками местах (остановочных павильонах, посадочных)
- ✓ если посадочная площадка имеет ограждение, нельзя перелезть через него, садиться на него
- ✓ во время ожидания надо стоять дальше от края тротуара, лицом к проезжей части или трамвайным путям, запрещается выходить на проезжую часть или на трамвайные пути, вести себя спокойно
- ✓ при посадке/высадке преимущество имеют пассажиры, выходящие из маршрутного транспорта
- ✓ при входе в транспортное средство, не задерживайтесь около дверей и на площадке
- ✓ входи в транспорт с мороженым и открытыми напитками входить запрещено
- ✓ в салоне во время движения надо держаться за поручни (если пассажир едет стоя)
- ✓ к выходу надо готовиться заранее
- ✓ нельзя прислоняться к дверям и пытаться открывать их самостоятельно
- ✓ вход или выход осуществляется только при полной остановке транспортного средства
- ✓ входить или выходить надо спокойно по очереди



Детей необходимо перевозить с использованием детских удерживающих устройств (автокресел, бустеров).

**НАПОМИНАЙТЕ РОДИТЕЛЯМ О ТОМ,  
ЧТО В АВТОМОБИЛЕ ВОДИТЕЛЬ  
И ВСЕ ВЗРОСЛЫЕ ПАССАЖИРЫ  
ДОЛЖНЫ ПРИСТЕГИВАТЬСЯ РЕМНЕМ БЕЗОПАСНОСТИ!**



## Световозвращающие элементы.

Пешеходам очень важно использовать  
**СВЕТОВОЗВРАЩАЮЩИЕ ЭЛЕМЕНТЫ.**

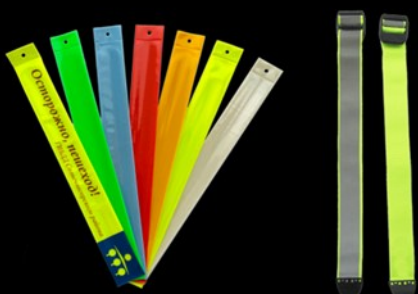
Их должно быть несколько, со всех сторон (справа, слева, спереди и сзади). Только тогда вы видны водителям с любого ракурса.



### Брелоки



### Браслеты



Накладки на спицы для  
велосипедов и детских колясок



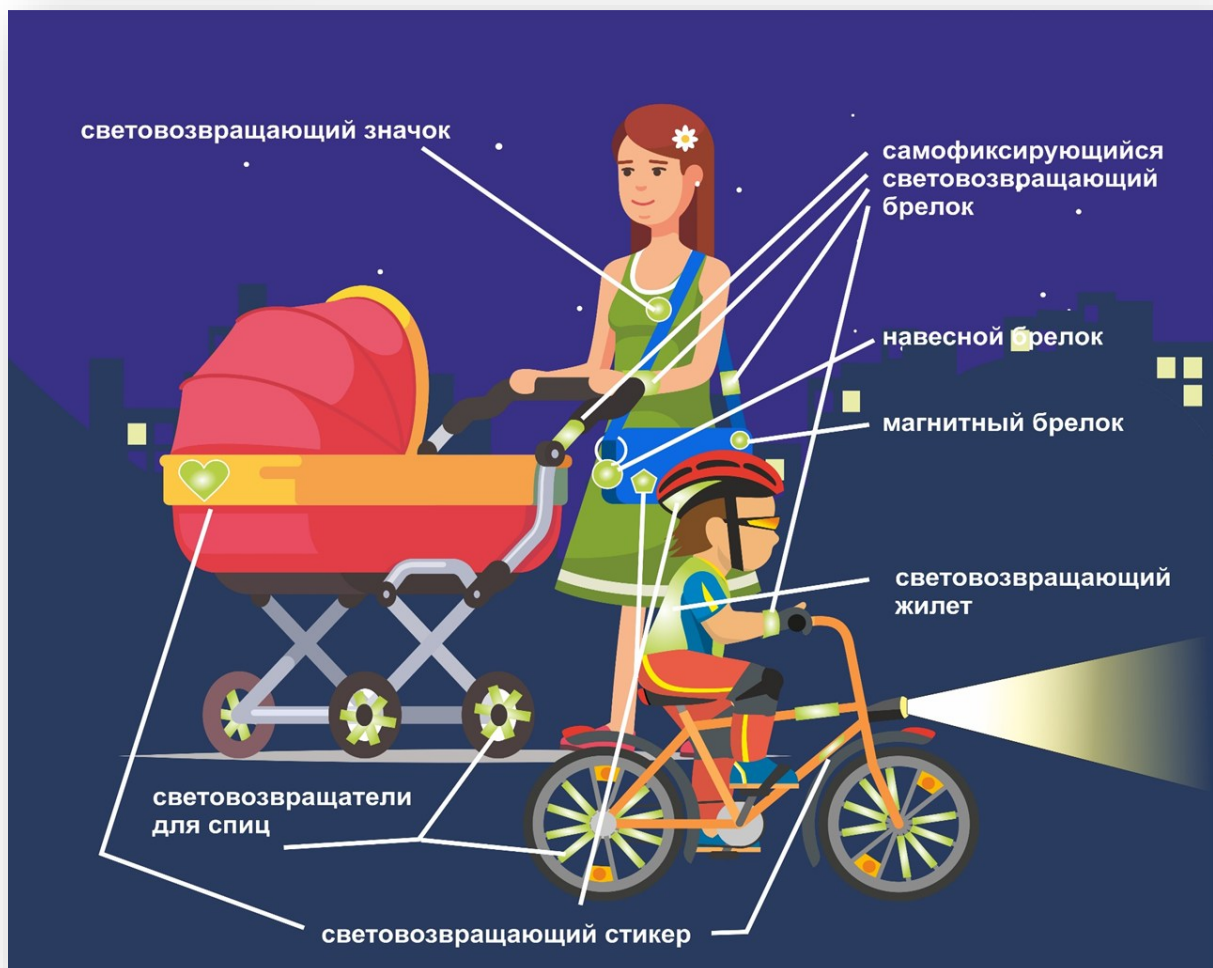


## Сигнальные жилеты и ременные системы

### Наклейки



### Значки



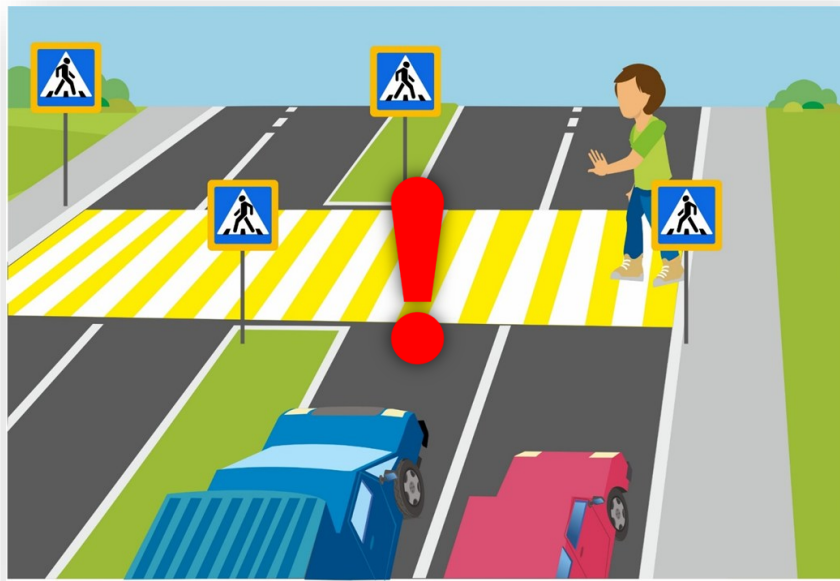
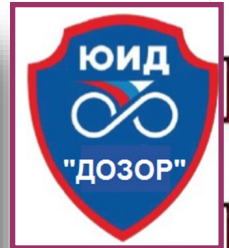
## Дорожные ловушки.



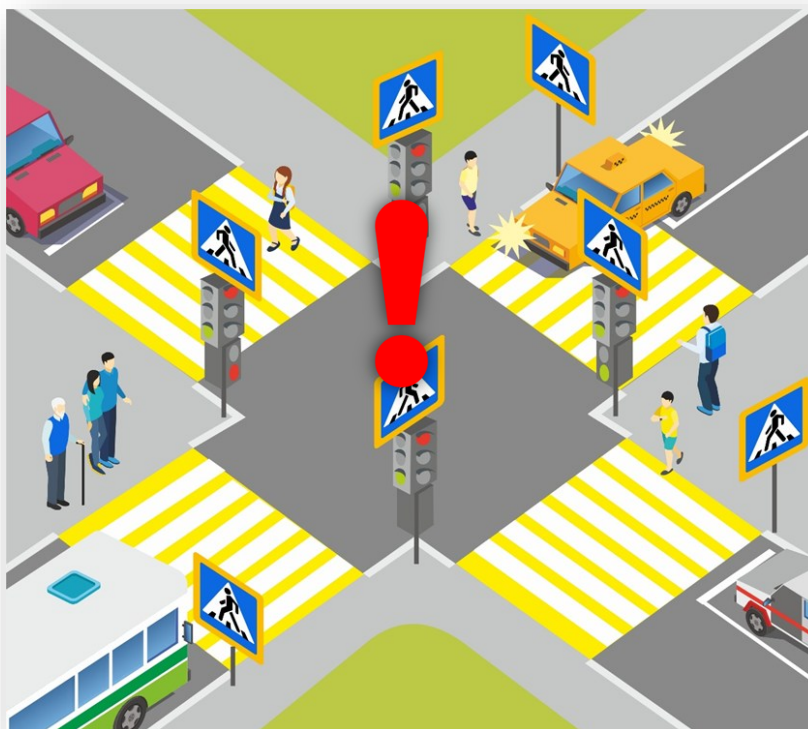
**Ловушка № 1.** Нельзя обходить стоящий автобус ни спереди, ни сзади! Стоящий автобус закрывает собою участок дороги, по которому в тот момент, когда вы решили перейти проезжую часть, может проезжать автомобиль. Кроме того, люди около остановки обычно спешат и забывают о безопасности. От остановки надо двигаться в сторону ближайшего пешеходного перехода.



**Ловушка № 2.** Умейте предвидеть скрытую опасность! Из-за стоящего транспорта, дома, забора, кустов и др. может неожиданно выехать автомобиль. Для перехода проезжей части дороги нужно выбрать такое место, где дорога



**Ловушка № 3.** Где имеются 2 полосы движения в одну сторону автомобиль приближающийся со стороны края проезжей части может скрывать за собой другой автомобиль.



**Ловушка № 4.** И у светофора можно встретить опасность. Водители автомобилей иногда нарушают правила дорожного движения: мчатся на высокой скорости, игнорируя сигналы светофора. Недостаточно просто ориентироваться на зеленый сигнал пешеходного светофора, а убедиться в своей безопасности перед началом движения.



**Ловушка № 5.** Перед переходом проезжей части надо оценить свои возможности и попытаться совершить переход за один прием. Если вам пришлось все-таки остановиться на **сплошной линии разметки**, то необходимо стоять, помня об автомобилях двигающихся у вас за спиной.



**Ловушка № 6.** Арки и выезды из дворов – **места скрытой опасности**. Во дворе необходимо быть бдительным, всегда смотреть во все стороны и прислушиваться к звукам приближающихся автомобилей.

**Я знаю ПДД.**



**РАССТАВЬ СЛОВА ПО ПОРЯДКУ И НАПИШИ ПРЕДЛОЖЕНИЕ .**

Правильный ответ подскажет, как нужно вести себя, чтобы безопасно перейти проезжую часть дороги.

**ВЫЙДЯ И ИЗ ПО ОН ПОКА ДОЖДУСЬ АВТОБУСА УЕДЕТ В БЕЗОПАСНОСТИ  
ПРОЕЗЖУЮ ПЕШЕХОДНОМУ ЧАСТЬ ПЕРЕЙДУ СВОЕЙ УБЕДИВШИСЬ ПЕРЕХОДУ.**

**РАЗДЕЛИ СЛОВА ВЕРТИКАЛЬНЫМИ ШТРИХАМИ**

**АВТОБУСЖДУНАПОСАДОЧНОЙПЛОЩАДКЕНАДОРОГЕНЕЛЬЗЯИГРАТЬЯКУЛЬТУРН  
ЫЙПАССАЖИР**

**ВСЕСИДЯЩИЕВАВТОМОБИЛЕДОЛЖНЫБЫТЬПРИСТЕГНУТЫРЕМНЯМИБЕЗОПАСН  
ОСТИЯВСЕГДАПРИСТЕГИВАЮСЬРЕМНЕМБЕЗОПАСНОСТИПРОШУЭТОСДЕЛАТЬИС  
ВОИХРОДИТЕЛЕЙ**

**ПРОНУМЕРУЙТЕ УТВЕРЖДЕНИЯ ПО ОЧЕРЕДНОСТИ ДЕЙСТВИЙ**

**О Прошу и других пристегнуть ремни безопасности.**

**О Сяду в автокресло или бустер и пристегнусь ремнями безопасности в зависимости от конструкции крепления, если пристегнуться не получится попрошу взрослых оказать помощь**

**О В автомобиль сажусь всегда со стороны тротуара или обочины.**

**О Выхожу из автомобиля всегда на тротуар или обочину**

**№ 111 спецвыпуск 2024 г.**

**ГБОУ СОШ с. Герасимовка**

**Использованы  
материалы сайта  
ЮИДРОССИИ.РФ**



**Пресс-центр  
ГБОУ СОШ с. Герасимовка**

Газета выпускается по инициативе  
Совета Ученического содружества.  
Номер подписан в печать директором  
ГБОУ СОШ с. Герасимовка Саяпиной Н.А.  
Ответственный редактор Долгих Ю.А.